

# Clèthre à feuilles d'aulne

*Clethra alnifolia*

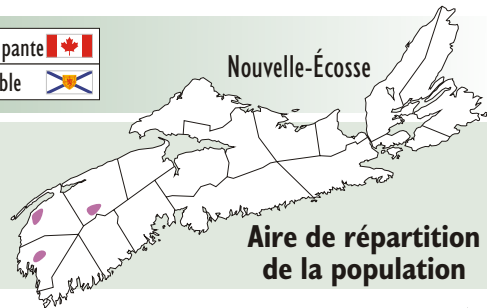
**STATUT**

Préoccupante 

Vulnérable 

83

Nouvelle-Écosse



Trouvé sur les rives de six lacs du sud-ouest de la Nouvelle-Écosse.

**Aire de répartition de la population**



© MEGAN CROWLEY

## Description de l'espèce

Un arbuste qui peut atteindre une hauteur de 2 m. On le trouve habituellement dans des fourrés denses. Ses petites fleurs blanches ont cinq pétales et sont regroupées le long d'un axe central. Chaque pétale mesure environ 8 mm de long. Ses feuilles alternes et luisantes à bordure dentelée mesurent de 7 à 15 cm de long.



© MUSÉE DE LA NOUVELLE-ÉCOSSE



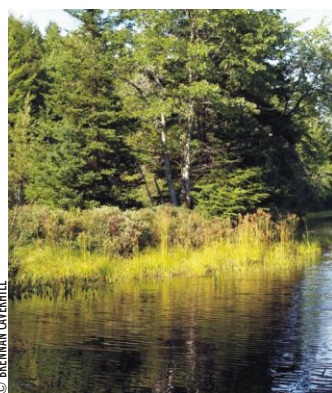
© MEGAN CROWLEY

## Habitat

Il pousse dans des endroits découverts, parmi les arbustes des rives, jusqu'à 10 m à l'intérieur des terres dans des forêts ombragées.



© MEGAN CROWLEY



© BRENNAN CAVENHILL

On trouve habituellement le clèthre à feuilles d'aulne parmi les arbustes des rives. Il fleurit entre la mi-août et la mi-octobre.

## Faits intéressants

- Sa présence pourrait être liée aux perturbations causées par les incendies.
- Ses fleurs ont un parfum sucré et ses fruits ressemblent à des grains de poivre.
- Cette espèce est cultivée en Europe comme arbuste ornemental depuis 1731.



© MEGAN CROWLEY

## Espèces similaires

**Reine-des-prés :**  
Feuilles longues et étroites; fleurs blanches aux pétales larges.



© BRENNAN CAVENHILL

**Houx verticillé :**  
Feuilles semblables; fleur blanche unique; fruit rouge.

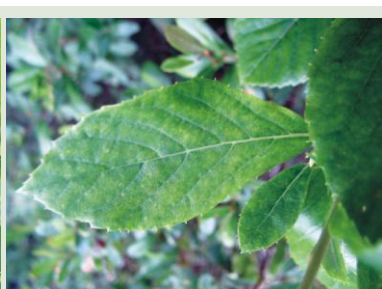


© MUSÉE DE LA NOUVELLE-ÉCOSSE



© MEGAN CROWLEY

Fruit ressemblant à un grain de poivre



© MEGAN CROWLEY

Feuille du clêthre à feuilles d'aulne

## Menaces à la survie de l'espèce

- Défrichage pour l'aménagement des rivages, remplissage, enlèvement de substrat, utilisation de VTT et certaines pratiques forestières.



© BRENNAN CAVENHILL

## Ce que vous pouvez faire

Les propriétaires de chalets et les exploitants forestiers devraient maintenir la végétation naturelle le long des berges comme zone tampon. Respectez toutes les normes municipales relatives à la construction près des rives. Pour plus de renseignements, consultez la section *How can you help?* du site [www.speciesatrisk.ca/coastalplainflora](http://www.speciesatrisk.ca/coastalplainflora) (en anglais seulement).

## Organismes à contacter, renseignements, rapports d'observation et possibilités d'intendance

**Organismes à contacter :** MRNNE, 902-679-6091

**Renseignements :** [www.speciesatrisk.ca/coastalplainflora](http://www.speciesatrisk.ca/coastalplainflora) (en anglais seulement)

**Rapports d'observation :** 1-866-727-3447 ou [sightings@speciesatrisk.ca](mailto:sightings@speciesatrisk.ca)

**Possibilités d'intendance :** NSNT, [www.nsnt.ca](http://www.nsnt.ca) (en anglais seulement)