

# Monarque

*Danaus plexippus*

**STATUT**

Préoccupante



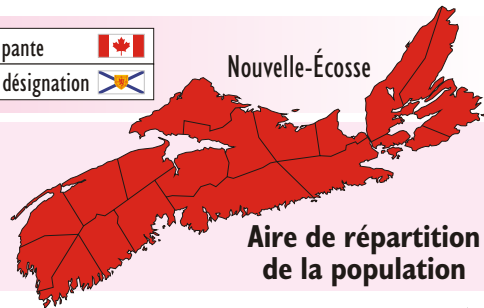
Aucune désignation



Nouvelle-Écosse

49

On le trouve dans toute la Nouvelle-Écosse. Le monarque hiverne au Mexique.



**Aire de répartition de la population**

## Habitat

On trouve le monarque dans les champs, les prés et le long des routes. La présence de l'asclépiade est essentielle, car le monarque pond ses œufs uniquement sur les feuilles de cette plante. Les fleurs sauvages, comme la verge d'or et l'aster, sont d'importantes sources de nectar. Les adultes migrent au Mexique à l'automne et forment des rassemblements denses aux sommets de montagnes boisées.



© MEGAN CROWLEY

## Description de l'espèce

Le monarque est un papillon aux ailes orange vif ornées de larges nervures noires et de larges bordures noires étalant deux rangées de taches blanches. Il a une envergure de 10 cm. Ses larves (ou chenilles) ont des rayures jaunes, noires et blanches et mesurent 5 cm de long. Sa chrysalide (cocon) de couleur vert doré est habituellement suspendue sous des feuilles ou des branches d'asclépiade.



© BEY WIGNEY



© BRENNAN CAVERHILL, PARCS CANADA



© BRENNAN CAVERHILL, PARCS CANADA

On observe habituellement le monarque en juillet et en août.

## Faits intéressants

- Ses chenilles mangent de l'asclépiade, ce qui les rend vénéneuses pour les oiseaux.
- Des milliers d'individus se reposent dans les mêmes arbres chaque année durant la migration.
- Aucun autre insecte connu n'entreprend une migration annuelle (aller-retour) d'une telle envergure.
- Comment trouve-t-il son chemin jusqu'à son aire d'hivernage, étant donné que tous les individus qui entreprennent le long voyage n'ont jamais migré auparavant?



© BEY WIGNEY

Pupe



Asclépiade incarnate

## Espèces similaires

### Sylvain royal :

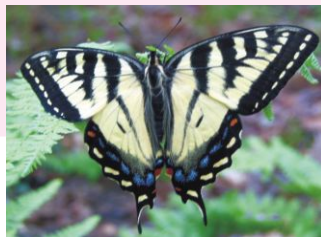
Légèrement plus petit; bordures noires du côté intérieur des ailes postérieures; copie la coloration du monarche, mais n'est pas vénéneux.



© P. MARKE

### Papillon glauque du Canada :

Taille semblable; ailes jaunes marquées de quatre bandes noires; ailes postérieures ornées de taches bleues et de « queues » distinctives.



© MEGAN CROWLEY

## Menaces à la survie de l'espèce

- Hivers froids et rudes, étés chauds et secs, tempêtes durant la migration.
- L'enlèvement intentionnel de l'asclépiade, qui est considérée comme une mauvaise herbe.
- La perte des aires de reproduction et des haltes migratoires au Canada et aux États-Unis.
- L'exploitation forestière, la perturbation par l'homme et la prédation dans les aires d'hivernage au Mexique.



© USDA

Épandage de pesticides

## Ce que vous pouvez faire

Apprenez à reconnaître cette espèce et signalez toute observation (prenez des photos)! Aménagez un jardin à papillons et plantez des asclépiades et des fleurs sauvages. N'utilisez pas d'insecticides ni d'herbicides sur votre terrain.



© MEGAN CROWLEY



© ANDI FLEDDEN



© LISA PROULX

## Organismes à contacter, renseignements, rapports d'observation et possibilités d'intendance

**Organismes à contacter :** MRNNE 902-679-6091

**Renseignements :** [www.registrelep.gc.ca](http://www.registrelep.gc.ca), [www.monarchwatch.org](http://www.monarchwatch.org) (en anglais seulement)

**Rapports d'observation :** 1-866-727-3447 ou [sightings@speciesatrisk.ca](mailto:sightings@speciesatrisk.ca)

**Possibilités d'intendance :** Programme d'intendance dans le secteur de Kejimikujik, [www.speciesatrisk.ca/stewardship](http://www.speciesatrisk.ca/stewardship) (en anglais seulement)